



Ausrichter:

**MRC Senden e.V.**  
Klingensteiner Straße 12  
89134 Blaustein  
DMC Mitglied OV 0247

## **Ausschreibung** **+++Deutsche Meisterschaft 2025+++** **Truggy DM ORT, ORET**

***3-Tages-Veranstaltung***

- Veranstalter:** DMC e.V. Steckenberg 4, 24232 Schönkirchen
- Termin:** **Freitag, den 27.Juni 2025**  
**Samstag, den 28.Juni 2025**  
**Sonntag, den 29.Juni 2025**
- Ort:** Offroad Strecke des MRC-Senden e.V.  
Senden-Wullenstetten
- Klassen:** ORT, ORET
- Prädikat:** Deutsche Meisterschaft
- Rennleitung:** Jochen Seeger DMC 5235
- Zeitnehmer:** Florian Diehm DMC 7044
- Schiedsrichter:** Wird vom DMC gestellt
- Reglement:** Es gilt für Fahrer und Fahrzeuge das aktuelle DMC-Reglement für die jeweiligen Klassen,  
Zudem gilt die aktuelle Ausschreibung (Reifenreglement siehe Ende dieses Dokuments)  
Mit der Nennung wird das Reglement anerkannt, der Teilnehmer verzichtet auf jegliche Haftungsansprüche
- Sicherheit:** Auf der Strecke und in der Boxengasse besteht Warnwestenpflicht. Warnwesten werden für die Streckenposten und Boxengasse gestellt. In der Boxengasse, auf dem Fahrerstand und beim Tanken (auch außerhalb der Boxengasse) herrscht absolutes Rauchverbot. Das

Fahren der RC-Autos ist nur auf der Rennstrecke erlaubt. Jugendliche unter 14 Jahren dürfen keinen Streckenposten machen – hier ist vom Fahrer für einen geeigneten Ersatz zu sorgen. Das Laden von Lipo-Akkus hat im Lipo-Ladesack und unter Aufsicht zu erfolgen

**Nennung:**

Online Nennung über die Webseite [www.myrcm.ch](http://www.myrcm.ch)  
Die Nennung muss laut Nenntool vollständig erfolgen.

Bitte bei der Nennung vorab vermerken ob ein zweiter Satz Reifen gewünscht ist. Bezahlung des weiteren Satzes nicht über die Nennung, sondern vor-Ort. Dient nur der besseren Planung.

**Nenn- und  
Zahlungsschluss:**

**Freitag, 13.Juni 2025**

**Nenngeld inkl. Reifen:**

Erwachsene 90,-€, Jugendliche 80,-€ (inkl. 1 Satz Reifen)  
**Doppelnennung möglich +10,-€ Startgebühr**  
**+60,-€ 1 Satz Reifen**

**Zahlungsart:**

**nur Überweisung**

**Bankverbindung:**

MRC Senden e.V.  
VR-Bank Neu-Ulm / Weißenhorn  
BLZ: 73061191  
Kto: 7224125  
IBAN: DE 847 306 119 100 072 241 25  
BIC: GENODEF1NU1

**Im Verwendungszweck: Name, und Klasse angeben !**

**Rennstrecke:**

Permanente Offroad-Bahn, Länge 330m, Breite 4m, verschiedene Sprünge und Elemente (mit Kunstrasen abgedeckt), Belag Lehm Boden mit Rapsöl versiegelt, Boxengasse 10m lang, 0,8m breit

**Preise:**

Pokale für Platz 1-3 im Hauptfinale ORT und ORET  
Pokal für den Deutschen Meister 40+  
Pokal für den Deutschen Meister 55+  
Pokal für den Deutschen Meister Junioren  
Pokal für den Deutschen Meister Jugendliche  
Pokale für alle Junioren  
Der Verein stellt die Preise ab den 2ten Platz bzw. ab dem 4ten Platz der Gesamtrangliste und für alle Subfinale

**Zeitnahme:**

RCM RC Timing AMB-RC4 Anlage. Nur persönliche Transponder

**Streckenposten:**

Werden vom Rennleiter festgelegt.  
Bei Nichtbesetzung des Streckenposten vom Fahrer, wird vom besten Vorlauf eine Runde abgezogen und in den Finalläufen der Teilnehmer sofort vom Rennen disqualifiziert.  
Junioren bis 14 Jahre dürfen keinen Streckenposten machen und haben selbst für eine Vertretung zu sorgen.  
Doppelstarter haben ebenfalls selbst für eine Vertretung zu sorgen.  
Festes Schuhwerk muss getragen werden.

<b>Vorläufiger Zeitplan:</b>	Freitag:	ca. 10 Uhr Fahrerbesprechung ab 10:30 Uhr freies Training/Gruppeneiteilung
	Samstag:	ca. 8:30 Uhr Fahrerbesprechung ca. ab 9 Uhr ein Trainingslauf ab 9.15 Uhr technische Abnahme ab 11 Uhr 5 Vorläufe
	Sonntag:	9 Uhr Fahrerbesprechung 9:30 Uhr Unterfinale 12 Uhr – 13 Uhr Mittagspause ab 13 Uhr Unterfinale ca. 15 Uhr Finale ca. 16 Uhr Siegerehrung

**Anreise ab Donnerstag möglich. Donnerstag bleibt die Strecke geschlossen**

**Verpflegung:** Unser Küchenteam sorgt während der ganzen Rennveranstaltung bestens für das leibliche Wohl.

**Fahrerlager:** Nicht überdacht, Tische und Stühle muss jeder selbst mitbringen  
**kein** Stromanschluss vorhanden.

**Verantwortlichkeit des Ausrichters:** Der Veranstalter behält sich das Recht vor, alle durch höhere Gewalt, Sicherheitsgründen oder behördlich angeordnete erforderlichen Änderungen der Ausschreibung oder des Rennablaufs vorzunehmen. Die Veranstaltung kann durch außerordentliche Umstände, Witterungsbedingt oder durch höhere Gewalt abgesagt werden, ohne das irgendwelche Schadensersatzpflicht übernommen wird.

**Foto und Film:** Mit Abgabe der Nennung erklärt sich jede/jeder Teilnehmer/in damit einverstanden, dass auf der Veranstaltung gemachte Fotos/Videos und Ranglisten mit Namen im Internet veröffentlicht werden dürfen.

**Sonstiges:** **Leere Kraftstoffbehälter und Müll bitte nicht am Vereinsgelände entsorgen. BITTE DEN HINWEIS UNTER „Aufteilung des Geländes“ BEACHTEN!!!!**

**Übernachtungsmöglichkeiten:**

- Camping an der Strecke möglich, **kein** Stromanschluss
- Gasthof zur Goldenen Traube Witzighausen, Dahlienstraße 2, 89250 Senden
- Landgasthof Krone by Schierhuber, Römerstraße 27, 89250 Senden
- Hotel Garni Krone Senden, Hauptstraße 124, 89250 Senden

## Haftungsausschluss:

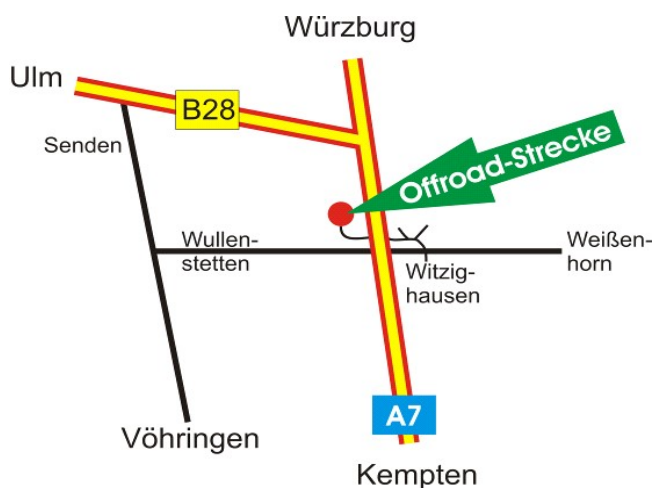
Es gelten Ausschlussbestimmungen des DMC.

Mit der Nennung wird das DMC anerkannt.

Die Teilnehmer nehmen auf eigene Gefahr am Wettbewerb teil. Sie tragen die alleinige zivil-strafrechtliche Verantwortung für alle von Ihnen und Ihrem Modellfahrzeugen verursachten Schäden. Der Teilnehmer verzichtet mit der Abgabe der Nennung auf Schadensersatzansprüche gegenüber dem Veranstalter und Ausrichter. Die Teilnehmer haben selbst für ausreichenden Versicherungsschutz zu sorgen, z.B. durch Mitgliedschaft im DMC e.V. Hausrecht des Ausrichters. Mit Abgabe der Nennung erkennt der Teilnehmer diesen Haftungsausschluss an.

## Anfahrt:

- Autobahn A7 Abfahrt Senden
- auf der Hauptstrasse durch Senden fahren Richtung Vöhringen
- außerhalb Senden an der Ampel links
- abbiegen in Richtung Weißenhorn
- Durch den Ort Wullenstetten fahren und
- Nach der Autobahnbrücke links auf den Parallelfeldweg abbiegen
- Google Maps Suche nach „MRC Senden“
- 

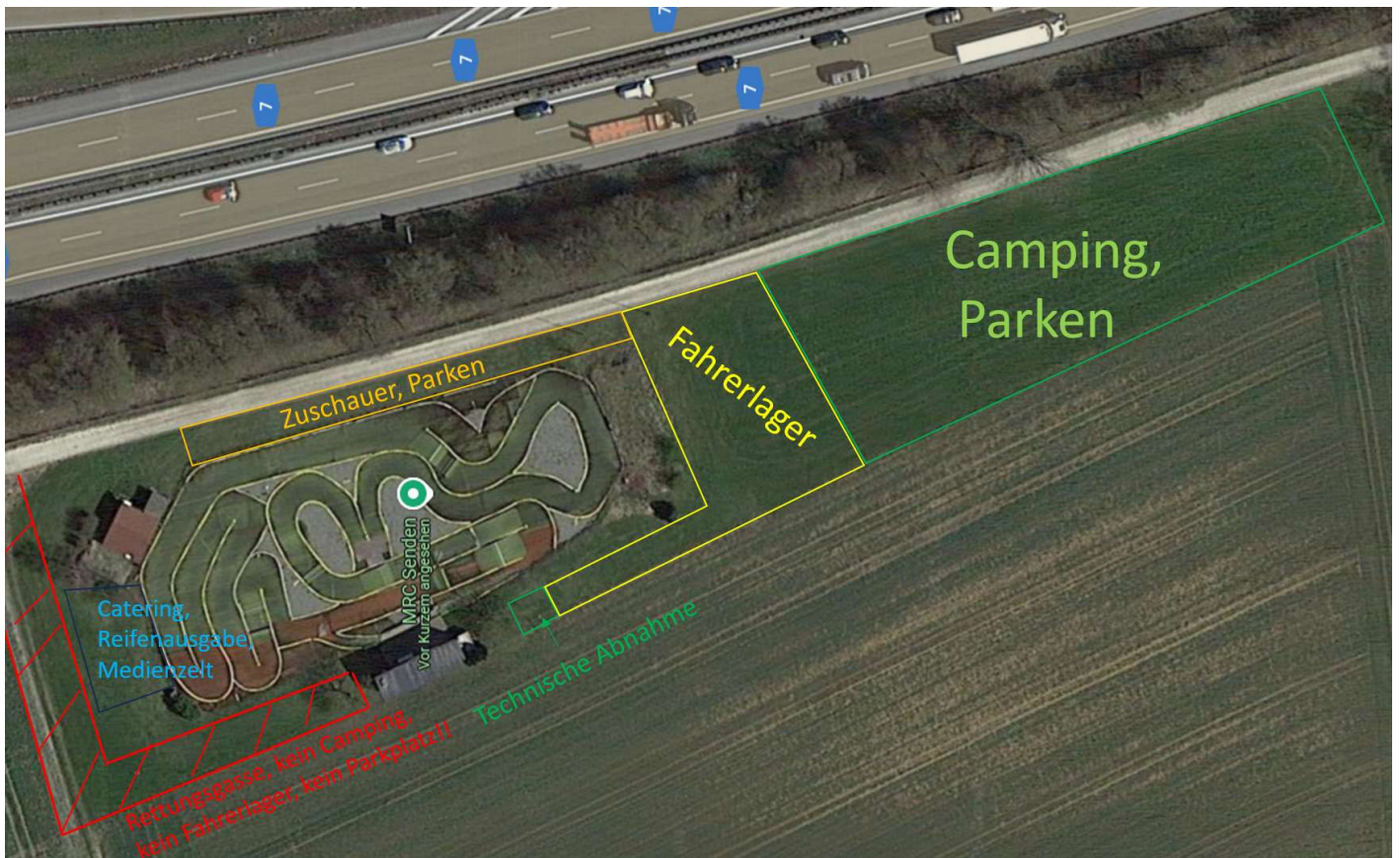




## Aufteilung des Geländes:

**WICHTIG: Oberhalb der Strecke (Küchenseite) Keinerlei Pavillons, Camping, Zelte o.ä.**

Bemerkung: Bild zeigt eine alte Version der Strecke (Voll belegt mit Kunstrasen, dies ist nicht aktuell)



# Reifenreglement:

## **Auswahl des Reifens**

Gefahren wird der „Jetko Block-In“ in der Mischung Soft, fertig verklebt auf Felge.

### **1) Preis pro Satz (4Stück)**

Der Preis je Satz wird 60€ betragen (Preis für 4 Stück).

### **2) Ablauf**

Jeder Fahrer muss mit der Nennung zur DM einen Satz Reifen je gefahrener Klasse kaufen, der Preis wird mit der Nennggebühr erhoben.

Jeder Fahrer hat die Möglichkeit sich einen zweiten Satz zu kaufen.

Bei der Anmeldung auf der DM bekommt jeder Fahrer seine bestellten/ markierten Reifen ausgehändigt.

Die Reifen sind versehen mit einem Aufkleber-Siegel bestehend aus DMC Logo und DMC-Registrierungsnummer, sowie eine 1 bzw. 2 als Ziffer, somit ist für die TA leicht erkennbar ob der Reifen zum Auto gehört (im Auto sollte ebenfalls die DMC-Registrierungsnummer vermerkt werden mittels Aufkleber-Siegel

Ab den Vorläufen sind nur markierte Räder zulässig

Bei jedem Aufstieg in den Finalläufen hat der jeweilige Fahrer die Möglichkeit einen weiteren Satz zusätzlich zu erwerben, der ebenfalls mit einem Aufkleber-Siegel markiert ist dann mit der Ziffer 3, 4, 5 usw.

### **3) Ablauf bei defekten Rädern**

Falls ein Defekt an einem Rad vorliegen sollte, muss dieses Rad von der Rennleitung überprüft werden. Sollte ein Defekt bestätigt werden wird dieses Rad einzeln ausgetauscht (nicht der komplette Satz).

### **4) Veränderungen an den Rädern**

Die Räder dürfen ausschließlich mit Wasser gereinigt werden, eine „Reinigung“ bzw. Behandlung mit chemischen Mitteln welche die Mischung der Reifen beeinflusst, sowie das Beschneiden, aufschneiden oder/und Verändern des Profils ist nicht zulässig und führt zur Disqualifikation.

Ein Nachkleben der Reifen ist zulässig.

**Wir wünschen allen Teilnehmer eine schöne Anreise und viel Erfolg!**

**MRC Senden e.V.**

